

**955 ROUTE HARWOOD
VAUDREUIL-DORION**

29 293 PI²

PMML

À VENDRE



Marc-André Gignac

Équipe Marc-André Gignac

VP

Courtier Immobilier | Associé

PMML

📞 514-914-3621

✉️ marc-

andre.gignac@pmml.ca



PMML.CA



TYPE DE BÂTIMENT

Détaché

CATÉGORIE D'IMMEUBLE

Industriel Lourd

DESCRIPTION DE LA PROPRIÉTÉ

Bâtisse avec beau terrain de presque 30 000pc. Situé à proximité de l'autoroute 20, 30 et 40, à moins de 5 minutes du nouvel hôpital de Soulanges. Dispose de droits acquis transférables pour le terrain et l'immeuble (carrosserie, peinture et vente de voiture). Tout autre projet doit être déposé à la ville pour approbation. Activité d'entreposage permise avec certaines restrictions.

FAITS SAILLANTS

Située au cœur du secteur industriel de Vaudreuil sur Harwood, la bâtisse est encore en bon état. En plein cœur du quartier industriel de Vaudreuil.

PRIX DEMANDÉ :

775 000 \$

+ TPS/TVQ

INFORMATIONS SUPPLÉMENTAIRES

Situé au coeur du secteur industriel de Vaudreuil sur Harwood.

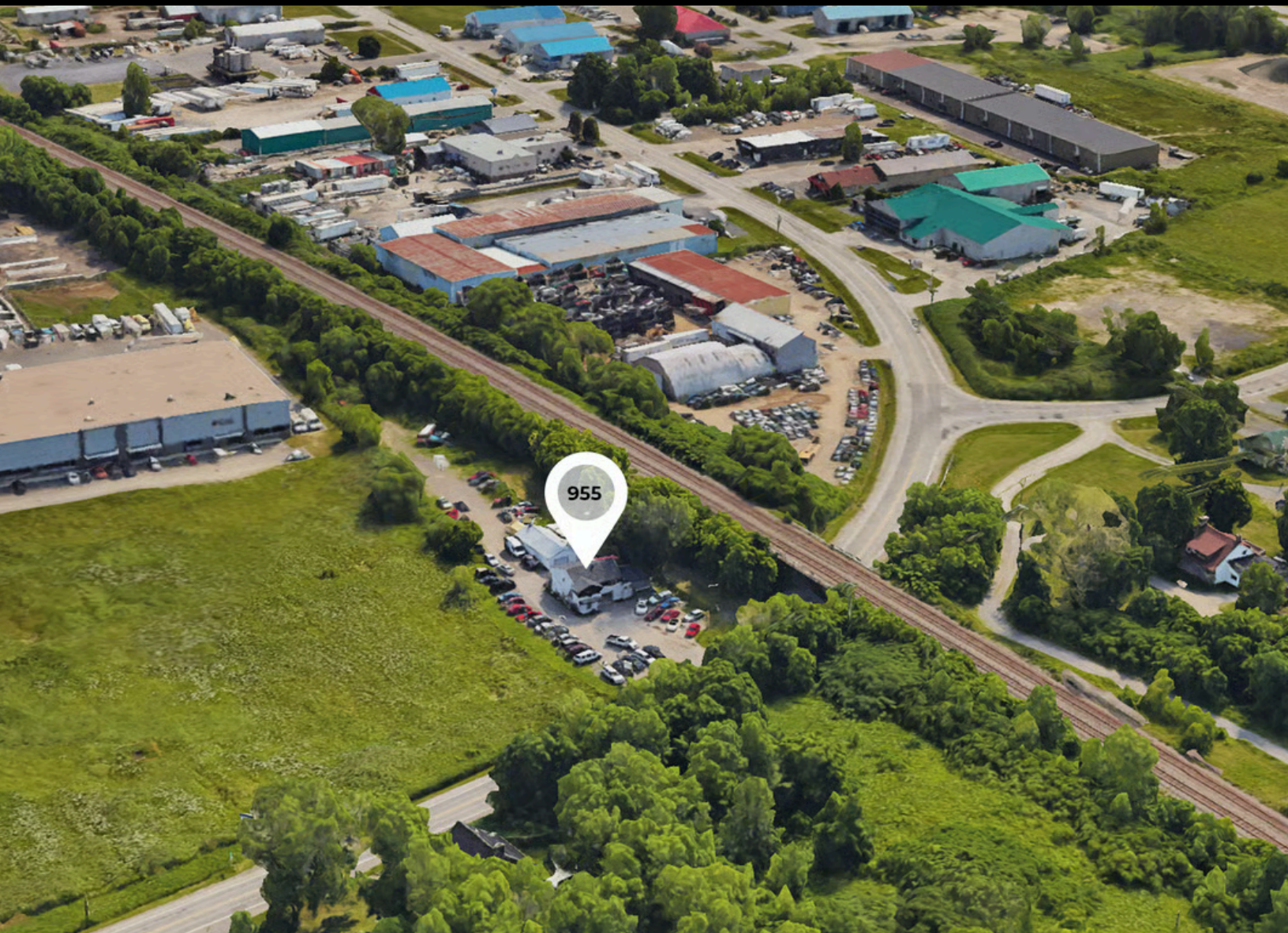
La bâtisse est encore en bon état.

La vente est faite sans garantie légale de qualité aux risques et périls de l'acheteur.

La présente ne constitue pas une offre ou une promesse de vente pouvant lier le vendeur à l'acheteur, mais une invitation à soumettre des promesses d'achat. Les remarques, descriptions, caractéristiques et projections financières contenues dans le présent document sont à titre indicatif seulement et ne doivent pas être considérées comme étant exactes sans vérification diligente préalable. Les informations divulguées proviennent de sources que nous considérons fiables, mais pour lesquelles nous ne pouvons garantir l'exactitude. Il appartient à l'acheteur de prendre la responsabilité de vérifier les informations et de se déclarer satisfait ou pas de sa vérification diligente effectuée suite à une promesse d'achat acceptée.



955 Route Harwood, Vaudreuil-Dorion



DESCRIPTIF DE L'IMMEUBLE

Informations Générales

Numéro de cadastre 1 543 608

Évaluation Municipale

Évaluation municipale 416 000 \$

Évaluation municipale du terrain 209 600 \$

Évaluation municipale du bâtiment 206 400 \$

Construction

À vérifier

À vérifier

Nombre d'étages 2

Type de bâtiment Détaché

À vérifier

À vérifier

Type de construction Béton

Année de construction 1948

Dimension du bâtiment 936 pi²

À vérifier

À vérifier

Système Électromécanique

Système d'incendie À Vérifier

Système de sécurité À Vérifier

Installations existantes Atelier de carrosserie

Stationnement

Nombre de stationnements À Vérifier

Superficie

Superficie brute À vérifier

Superficie louable À vérifier

Superficie terrain 29 294 pi²

Superficie du bâtiment 1 830 pi²

Superficie moyenne / unité À vérifier



CARACTÉRISTIQUES

Plomberie

À Vérifier

Système de chauffage

À Vérifier

Étude environnementale

Oui

Condition du toit

À Vérifier

Système d'eau chaude

À Vérifier

Condition des portes/fenêtres

À Vérifier

Contrat de service

À vérifier

Revêtement extérieur

Acier, Bois, Stucco, Vinyle

